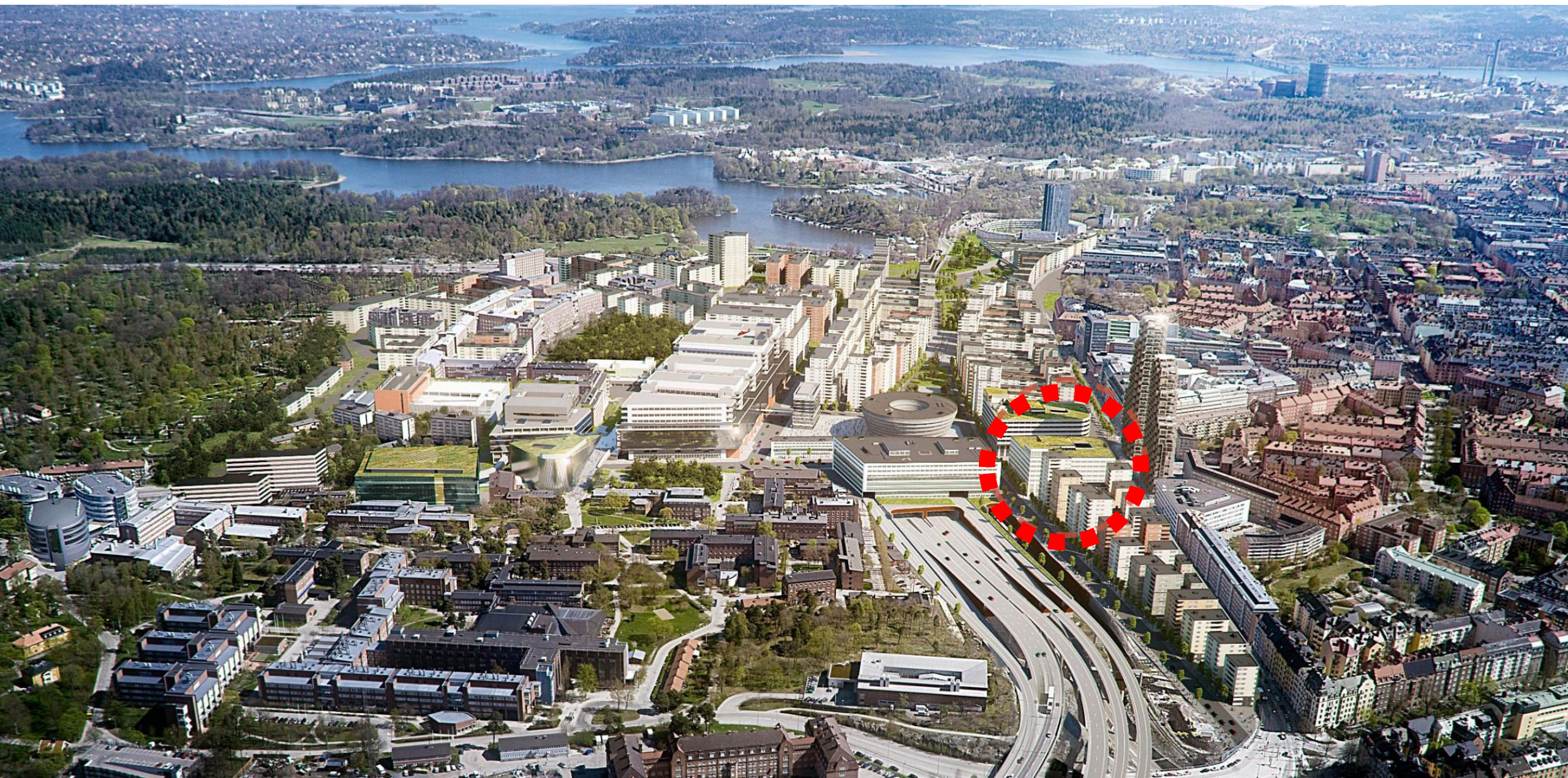


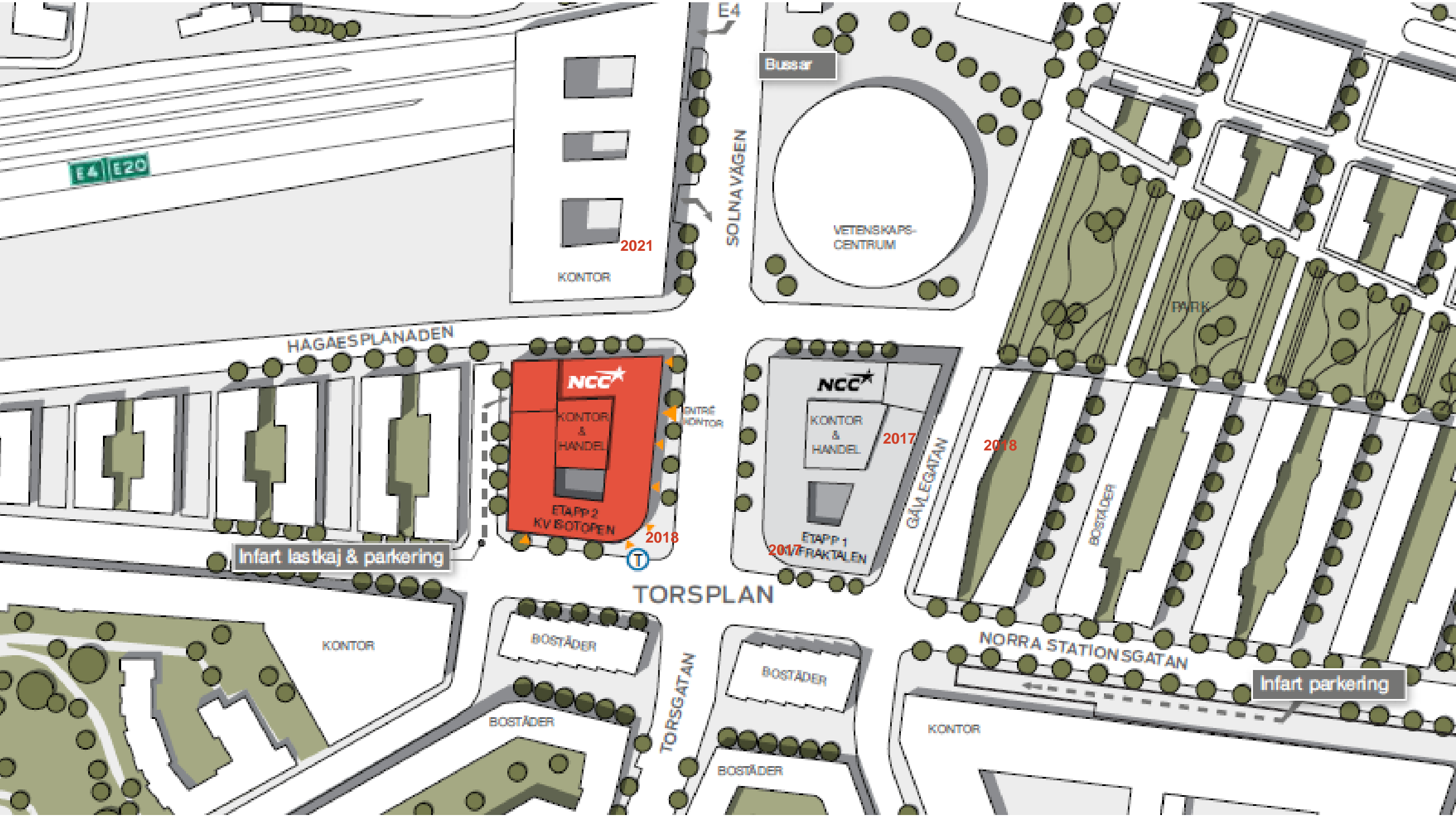
Torsplan 2

BREEAM-dagen 2018



Vision Hagastaden 2025





E4 | E20

2021
KONTOR

Bussar

VETENSKAPS-CENTRUM

HAGAES PLANADEN

NCC
KONTOR & HANDEL
ETAPP 2
KV BOSTOPEN
2018

ENTRÉ
KONTOR

NCC
KONTOR & HANDEL
2017
ETAPP 1
FRÄKTALEN
2017

GÅLLEGATAN

2018

BOSTÄDER

Infart lastkaj & parkering

TORSPLAN

KONTOR

BOSTÄDER

BOSTÄDER

TORS GATAN

BOSTÄDER

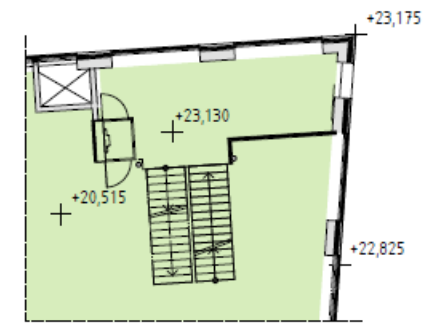
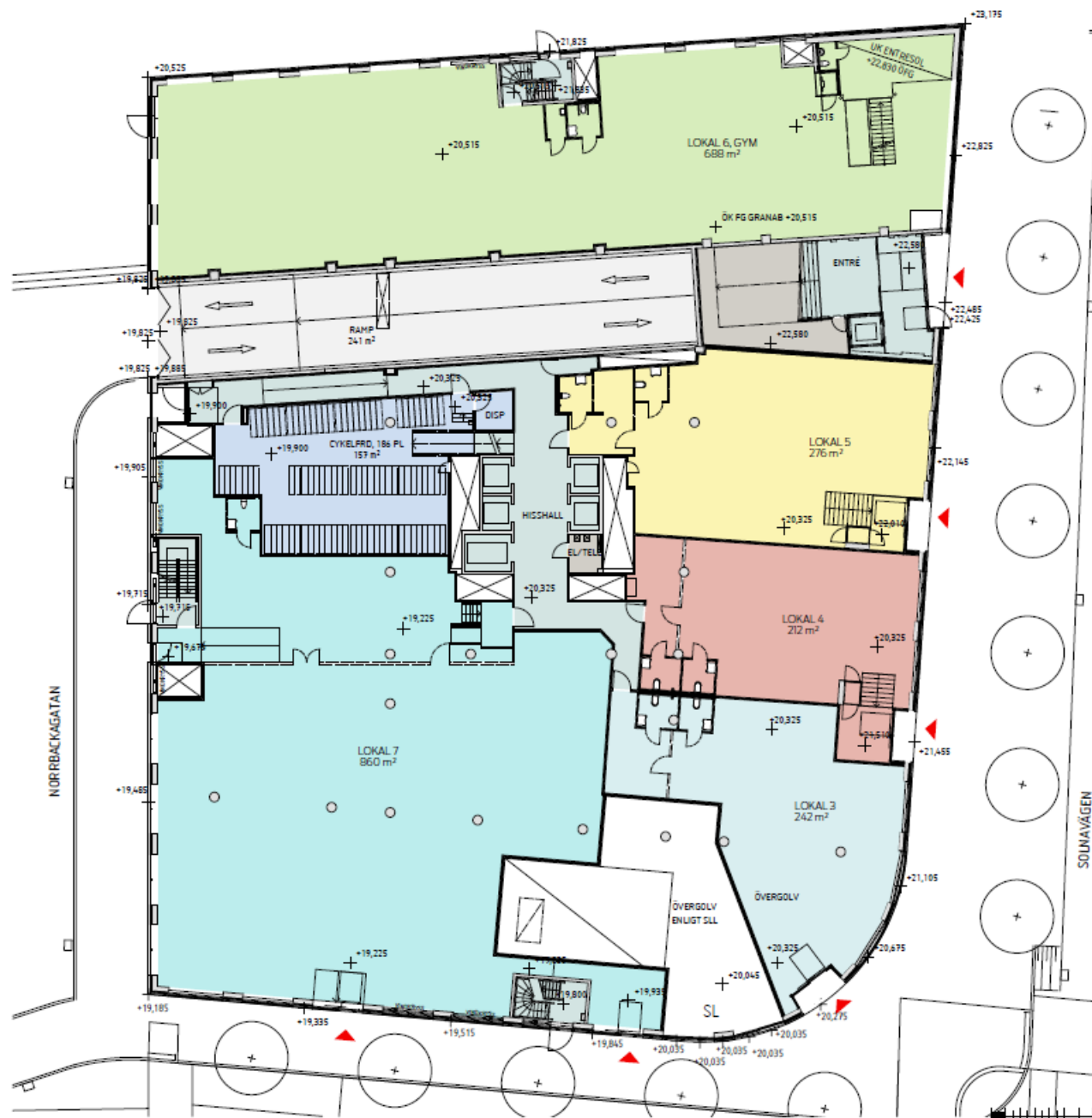
BOSTÄDER

NORRA STATIONSGATAN

KONTOR

Infart parkering

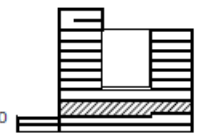
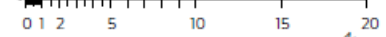
PLAN 3 & ENTRESOL



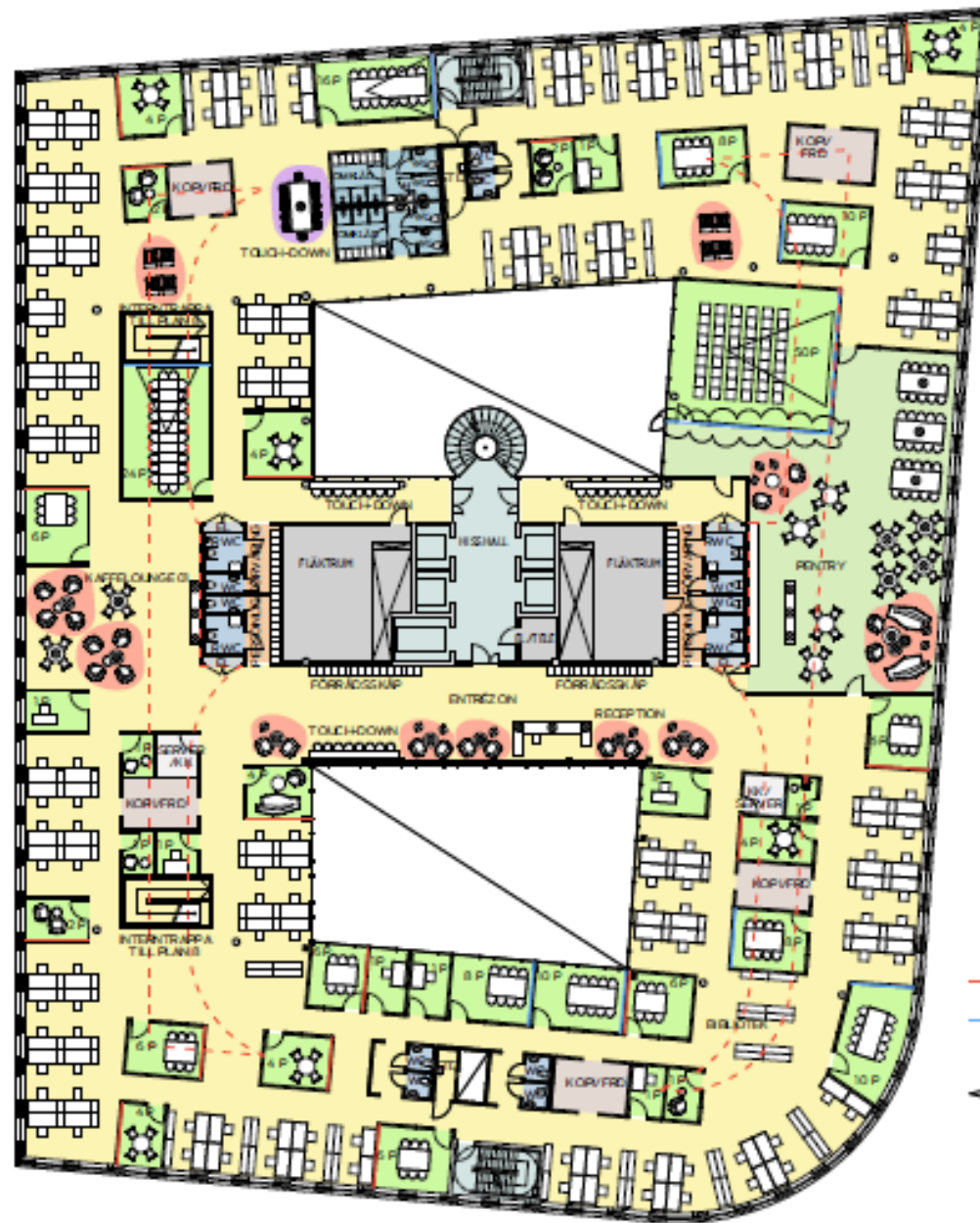
ENTRESOL MELLAN PLAN 3 OCH 4

188 CYKELPLATSER

- LOA lokal 3: ca 242 m²
- LOA lokal 4: ca 212 m²
- LOA lokal 5: ca 276 m²
- LOA lokal 6, gym: ca 688 m²
- LOA lokal 7: ca 860 m²
- LOA CYKELFRD: ca 157 m²
- LOA HG vakant: ca 7 m²
- ÖVAinkl ramp: ca 570 m²



SLSO PLAN 7 KONTOR ADMINISTRATION



LOA totalt plan 7-8 kontor ca. 5 477 m²

LOA ca. 2 738 m²

148st arbetsplatser vid enskilt skrivbord i öppet landskap
36st touch-down platser vid höga bord i öppet landskap

2 st Intertrappa mellan plan 7 och 8

1 st pentry
1 st kaffelounge typ 01

Mötes/arbetsrum:

11st telefonrum 1 p
3st mötesrum 2 p
7st mötesrum 4 p
6st mötesrum 6 p
3st konferensrum 8 p
3st konferensrum 10 p
1st konferensrum 16 p
1st konferensrum 24 p
1st konferensrum 50 p

5st kopi / föränd
2st KK/serverrum

2st omklädnadsrum inkl. wc och dusch

18st WC (inkl. wc i omkl.) varav
4st RWC
2st städtrum

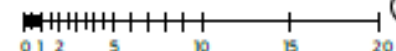
Fäststälkt vägg

Fäststälkt vägg + A/V utlag

Projektor

Pendeld armatur

Omöblerbar zon för arbetsplatser enligt BREEAM



Torsplan 2

BREEAM®

- BREEAM Outstanding (kontor)
- BREEAM Excellent (handel)
- Klassning enligt BREEAM Europe Commercial 2009
- DS-certifikat i februari 2015
- Nominerat till BREEAM Awards 2016
- Årets handelsbyggnad på BREEAM Awards 2016
- Årets byggnad på Betonggalan 2016



Vad innebar BREEAM Outstanding för Torsplan 2?

Utblick och solavskärmning

Arbetsplats max 7 m till ett fönster (Hea 2)

Brukarstyrd solavskärmning (Hea 3)

VOC-krav på byggnadsmaterial

Alla ytskikt kontrollerade och klarar emissionskrav (Hea 9)

Belysning

Brukarstyrda belysningszoner (Hea 6)

Nivåer på belysningsstyrka och dess jämnhet (Hea 5)

Luftkvalitet

CO2 mätare (Hea 10)

Zonindelning av ventilation (Hea 11)



Vad innebar BREEAM Outstanding för Torsplan 2?

Brukarstyrd solavskärmning (Hea 3)

Avstängning av vatten

Magnetventiler till alla WC-grupper (Wat 4)

Alternativa transportsätt

Cykelparkering, duschar, torkskåp (Tra 3)

Säkra gångvägar i garage (Tra 4)

Hållbara materialval

Allt virke på byggarbetsplatsen är FSC/PEFC-märkt
(Man 3/Mat 5)

ISO 14001-certifierade leverantörer (Mat 5/Mat 6)

Sedumtak

11 arter (LE 4)



Utmaningar med Breeam Outstanding i Torsplan 2

Skapa förståelse hos leverantörer och driva
branschen framåt
Leverantörer måste leverera mer dokumentation
än normalt
Vissa UE/leverantörer har behövt genomgå
ISO 14001-certifiering

Skapa en fungerande organisation

Materialkrav begränsar utbudet av produkter
Alla produkter är ej testade för emissioner
Allt trä är inte FSC/PEFC-märkt

Skapa förståelse hos hyresgäster och fastighetsägare

Utvecklat mätsystem
Hyresgäst debiteras för egen förbrukning



